



# Makrogazdasági helyzetkép és tendenciák

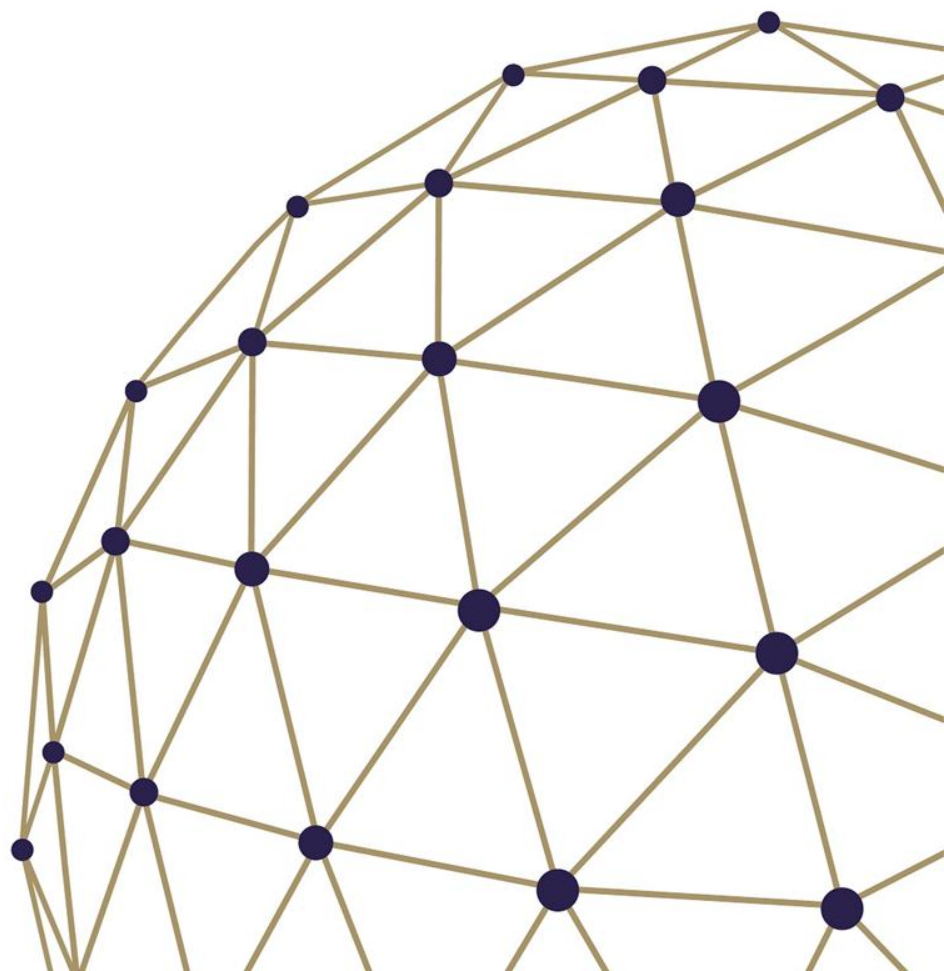
## Nyugdíjbiztosítások szerepe a nyugdíjrendszerben

Palotai Dániel

Magyar Nemzeti Bank

2014. november 6.

*MABISZ konferencia*





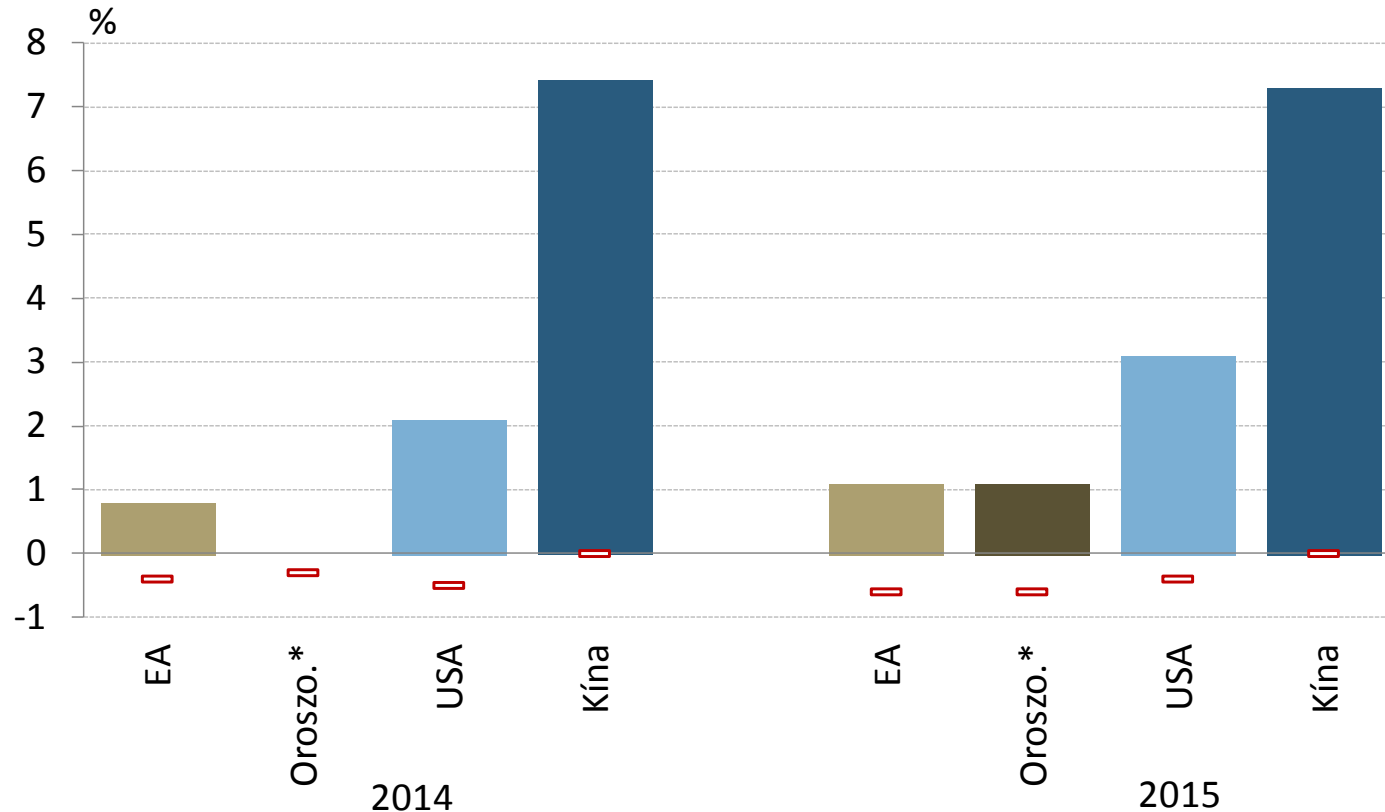
---

# I. Makrogazdasági helyzetkép és tendenciák



# Felvevőpiacaink növekedési kilátásai romlottak: gyengülő európai konjunktúra, orosz-ukrán konfliktus

Növekedésre adott előrejelzések változása főbb felvevőpiacainkon



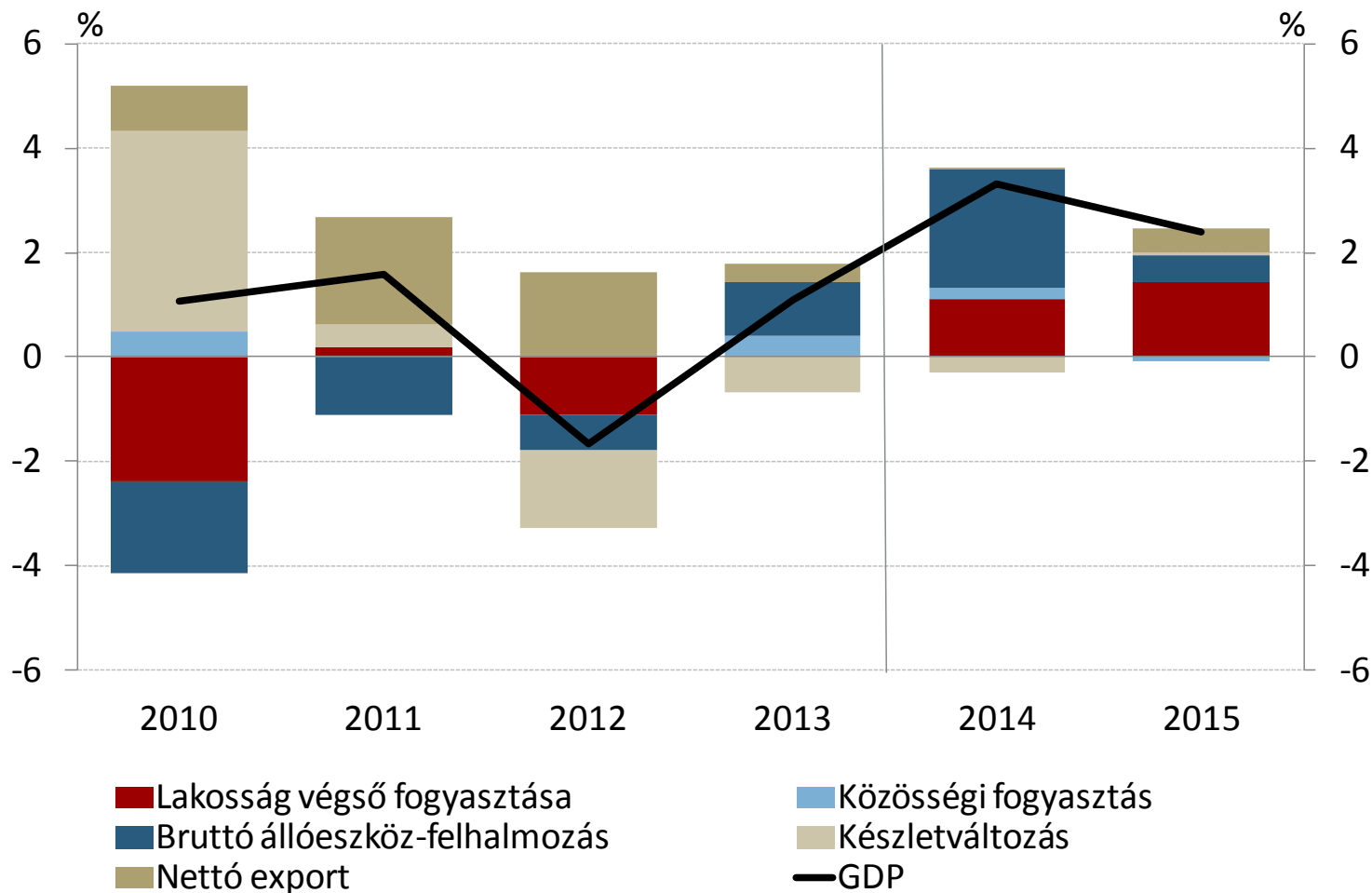
Oszlop = Consensus Economics, 2014. szeptember.

Vonal = változás 2014. májushoz képest



# Előretekintve kiegyensúlyozott szerkezetben folytatódhat a növekedés

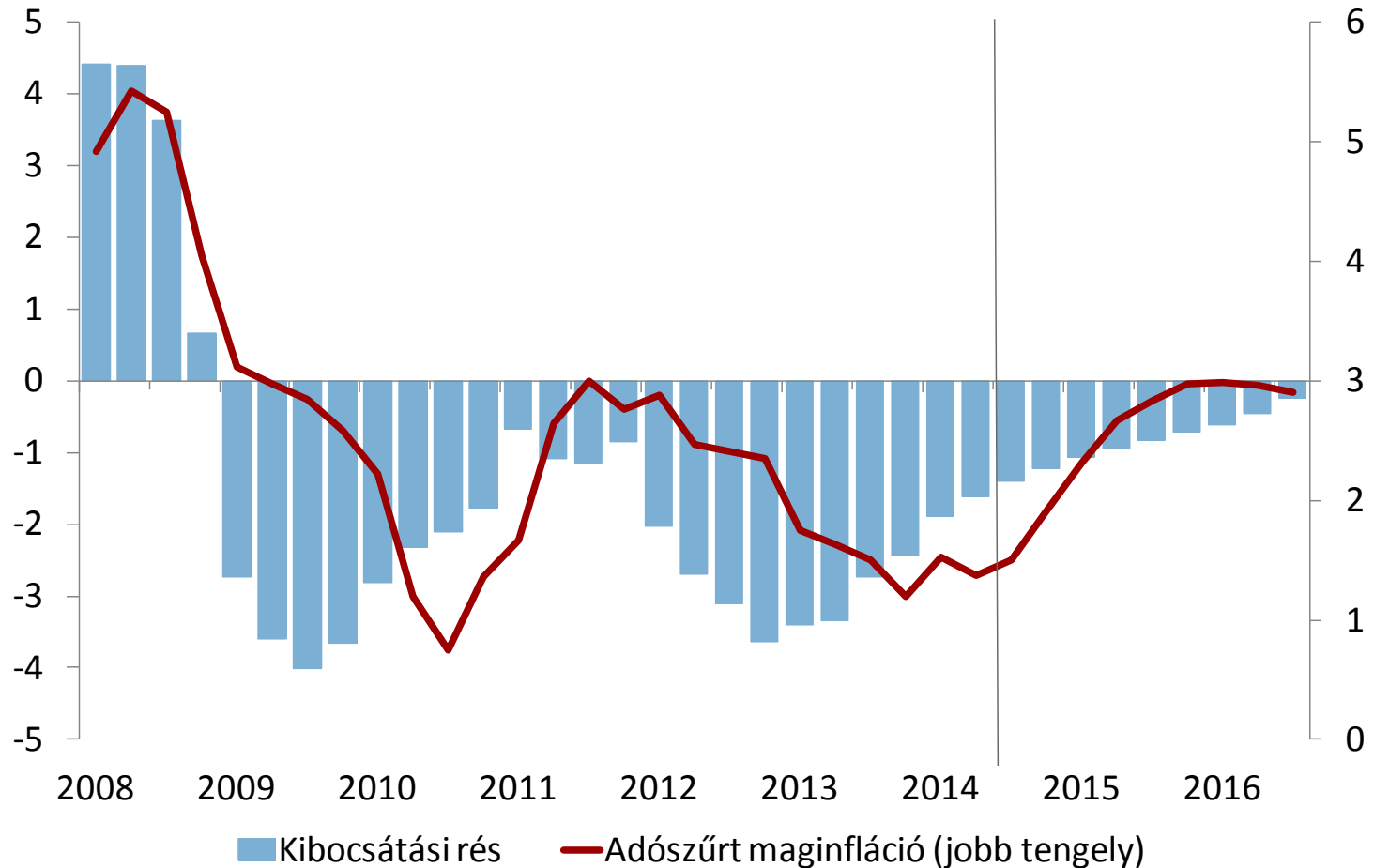
## A GDP növekedés szerkezete





# Az inflációs alapfolyamatot meghatározó tényezők középtávon alacsony inflációs környezetet jeleznek

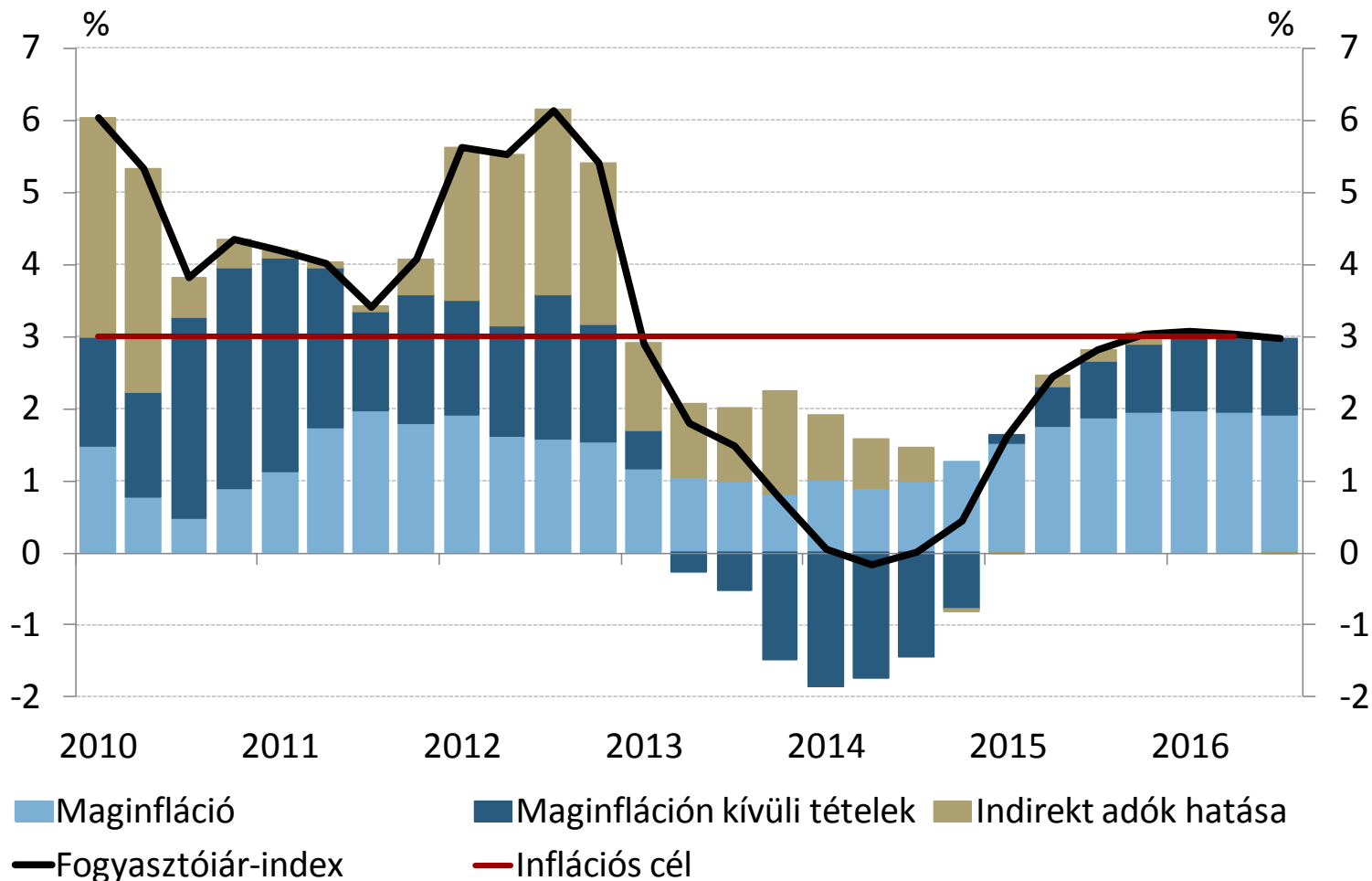
## Az adószűrt maginfláció és a kibocsátási rés alakulása





# Az infláció a következő negyedévekben fokozatosan emelkedhet és az előrejelzési horizont második felében kerülhet a cél közelébe

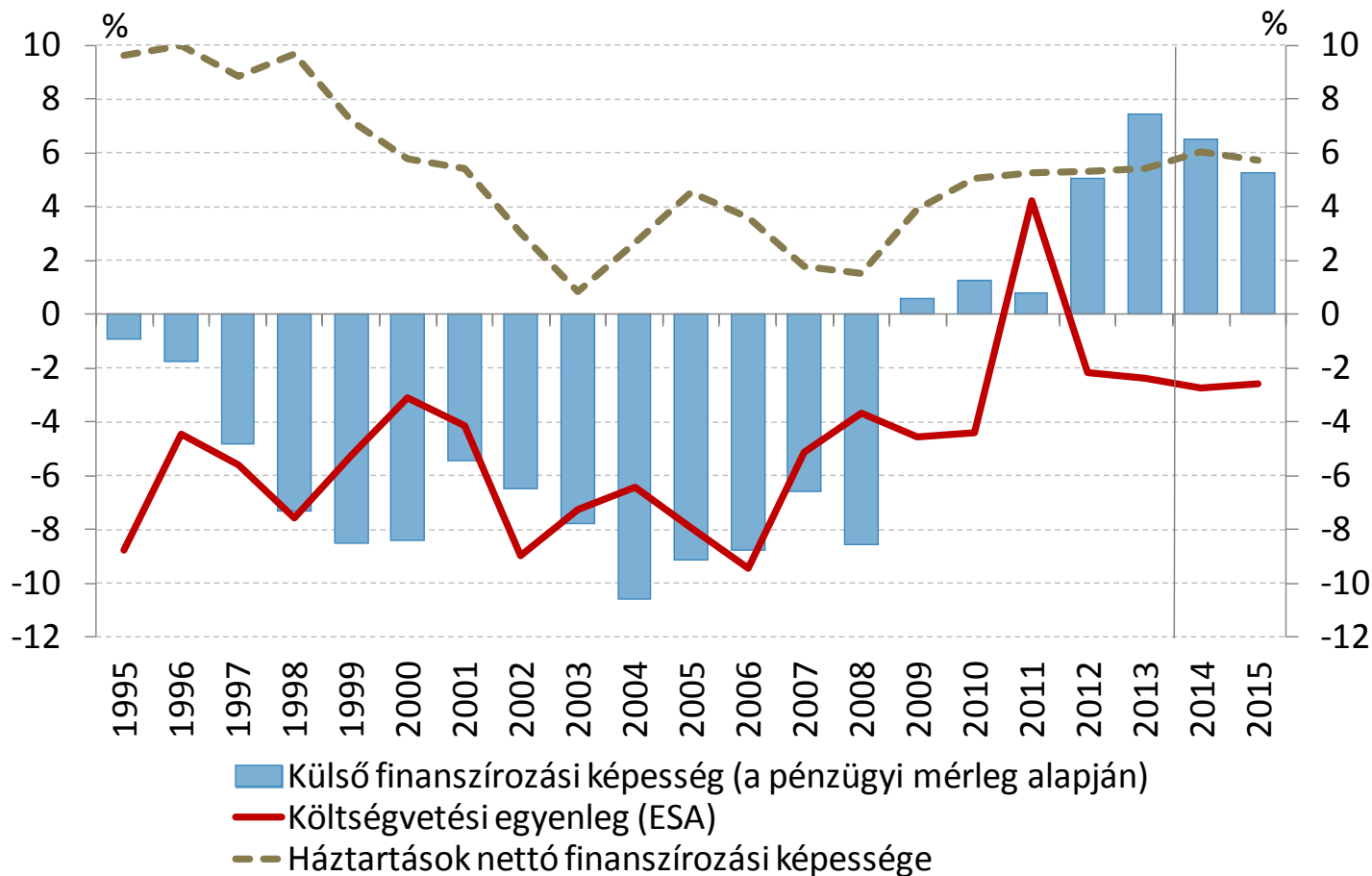
## Az infláció alakulása





# Korábban sérülékenységet okozó egyensúlyi helyzetünk javul

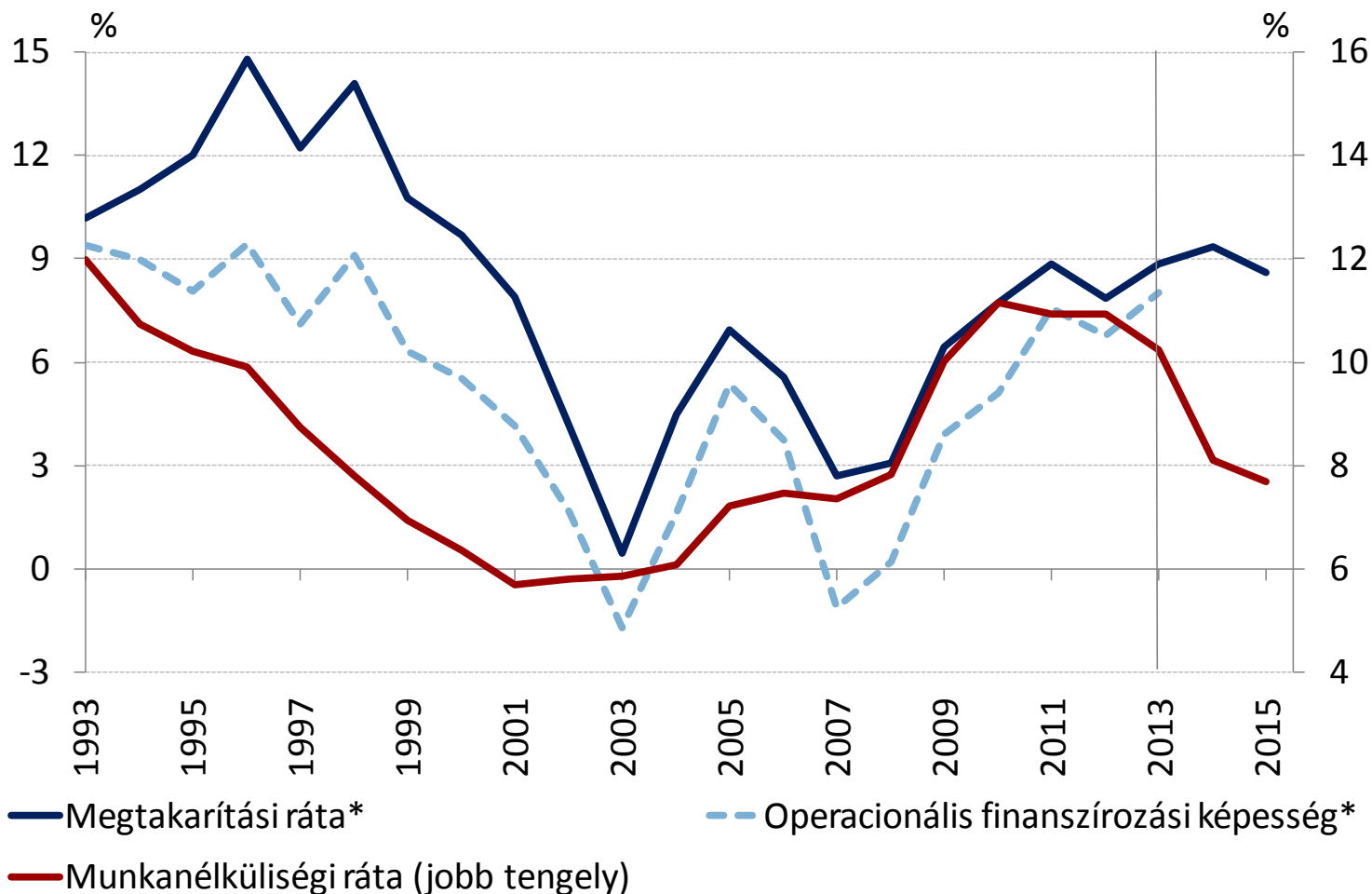
Külső egyensúly, lakossági és állami finanszírozási képesség  
(a GDP arányában)





# Az óvatossági megfontolások a válság előtti éveknél tartósan magasabb megtakarítást eredményezhetnek

## A megtakarítási ráta és a munkanélküliség alakulása

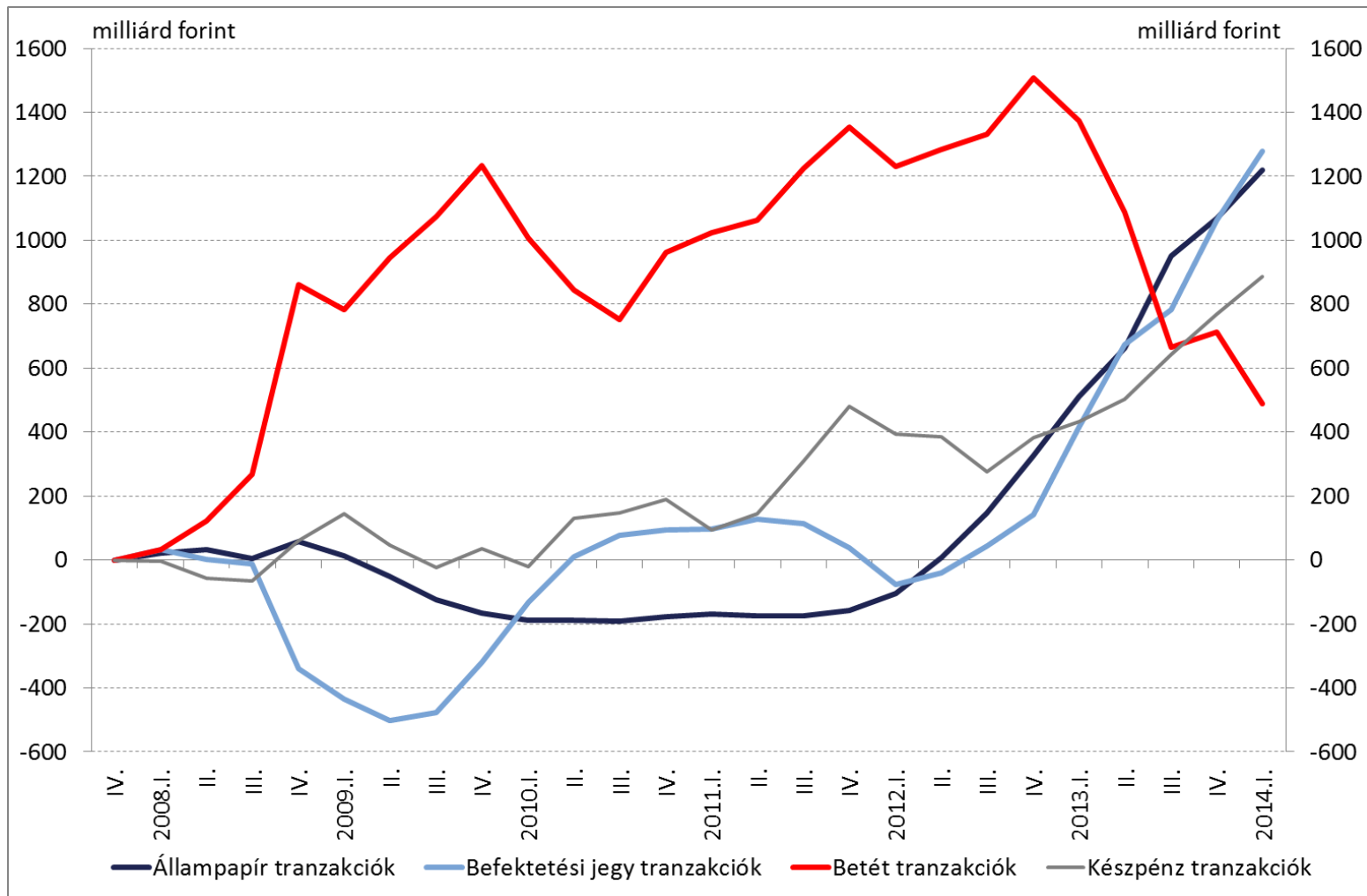






# Állampapír-piac

## A háztartási eszközök kumulált tranzakciói



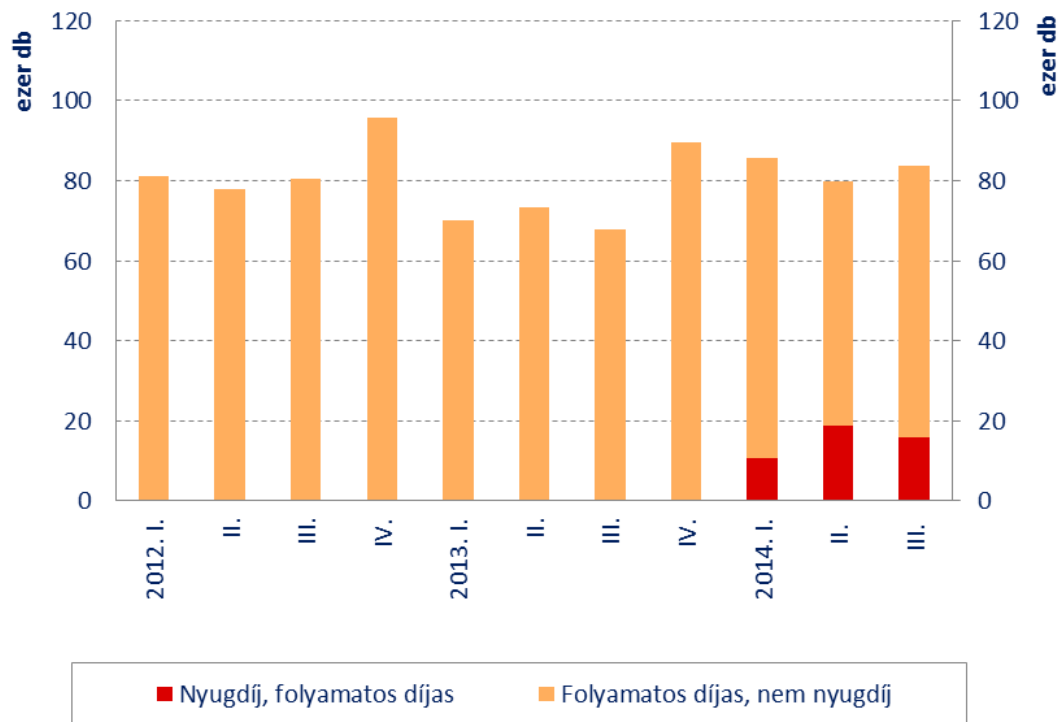


---

## II. A nyugdíjbiztosítások szerepe



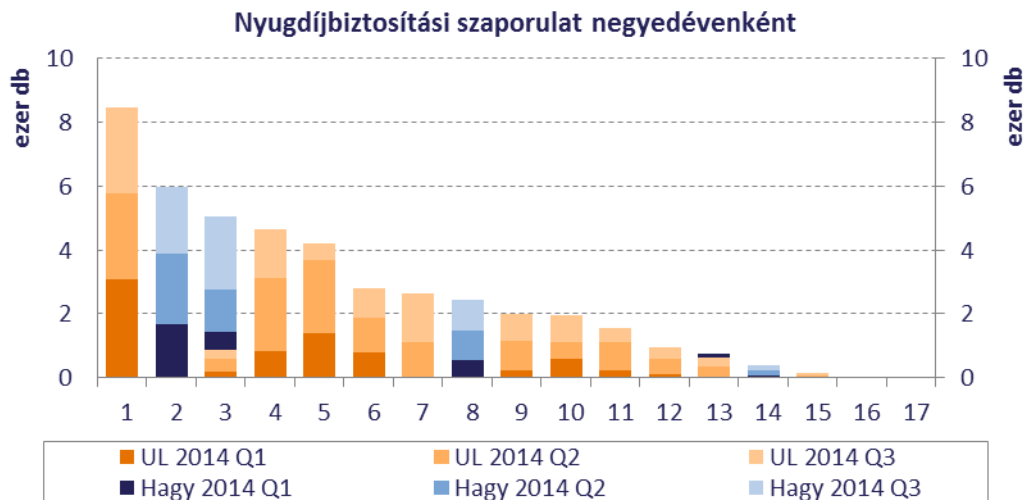
# Nyugdíjbiztosítások aránya az új értékesítésben



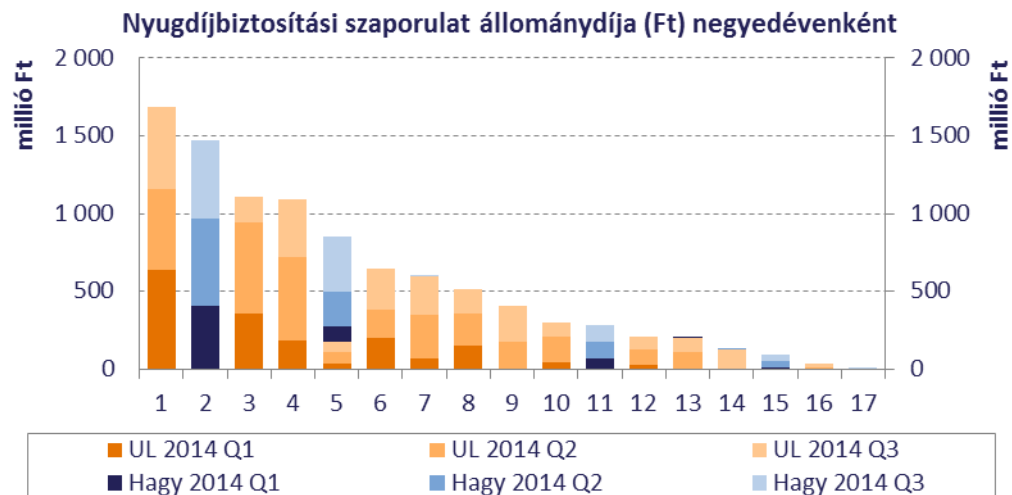
- ✓ A nyugdíjbiztosítási állomány növekedésnek indult
- ✓ Az új életbiztosítási szerzések közel 20%-a nyugdíjbiztosítás
- ✓ 2014. III. negyedév végéig több mint 45 ezer megkötött szerződés
- ✓ A növekedés dinamikája erősödhet az év végére a szezonális hatására
- ✓ Nyugdíjbiztosítások iránti bizalom javítja az életbiztosítási piac stabilitását



# Nyugdíjbiztosítási szaporulat darabszáma és állománydíja



- ✓ Termékek 97%-a folyamatos
- ✓ A piacon 50 elérhető termék -> 45 unit-linked, 5 hagyományos
- ✓ Közel 9,5 milliárd forintos állománydíj
- ✓ Egy szerződésre jutó éves állománydíj 212 ezer forint



- ✓ Az átlagdíj erősen szóródik biztosítók között
- ✓ Ügyfélelőny érdekében az MNB gyors lépése egy felépülő piacra



# A nyugdíjbiztosítási ajánlás főbb iránymutatásai

## Minden termékre

- Életjáradék lehetőség
- Kombinálható, egyösszegű és fix tartamú járadék
- Átláthatóság
- Nyugdíjcél és kockázati díjak szétválasztása
- Adójóváírások elkülönítése

## Unit Linked termékekre

- Életciklus szemlélet
- Hozam- és tőkevédett, vagy garantált megoldások
- TKM<sup>Ny</sup> érték behatárolása
  - Eltérés max. 2%
  - Számszerű indoklással

10 év: 4,25%
15 év: 3,95%
20 év: 3,50%

## Közvetítésre

- Ajánlásnak megfelelő termékek értékesítése (eltérés csak indoklással)
- Szakképzett értékesítők
- Folyamatos ügyfélgondozás
- Jutalécsepegtetés

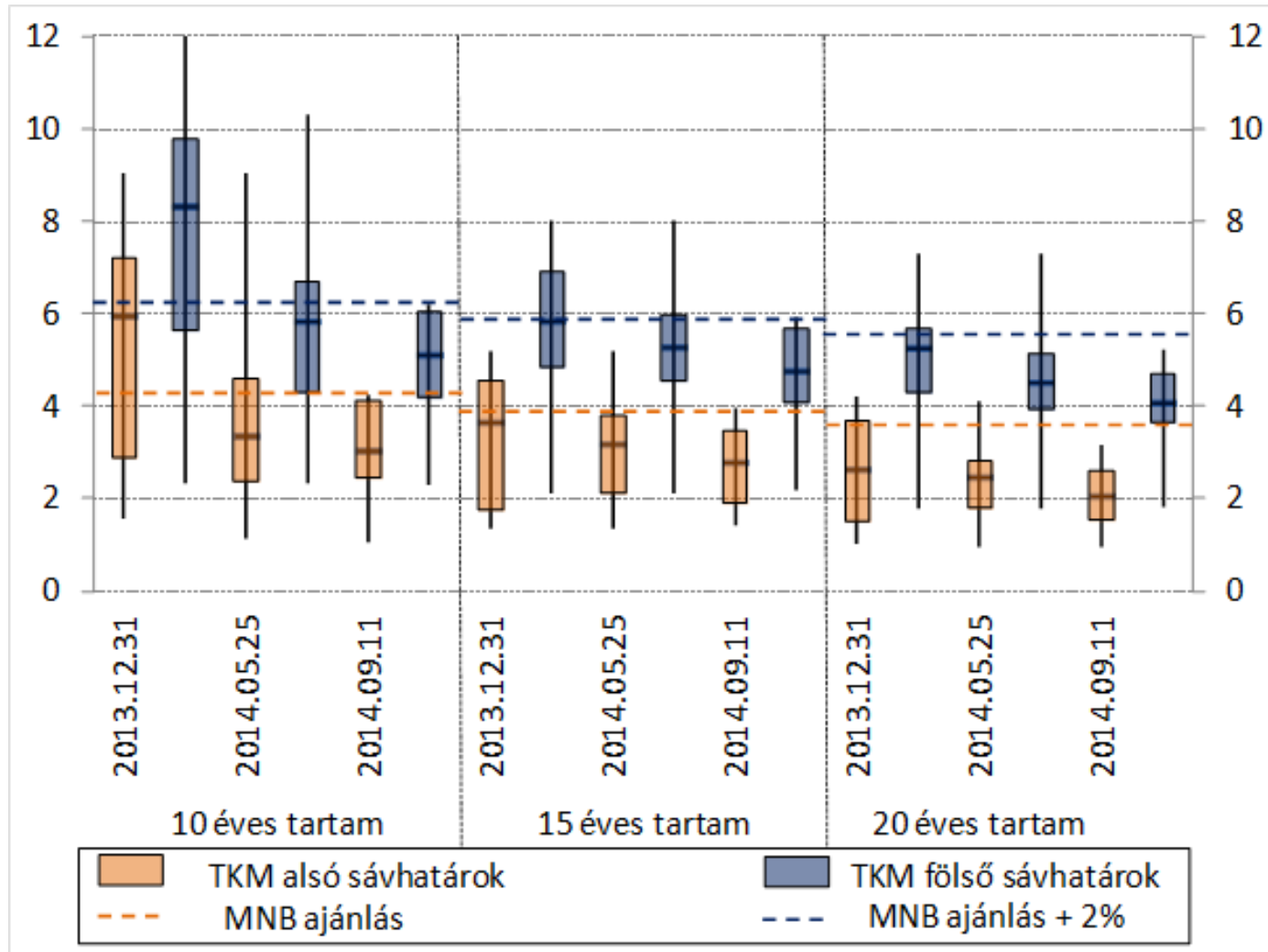


# A korábbinál szigorúbb TKM sávok

	2014. július előtt: TKM*	2014. július 1-től TKM <sup>Ny</sup>
10 éves	4,75% - 6,75%	4,25%
15 éves	4,25% - 6,25%	3,95%
20 éves	3,75% - 5,75%	3,5%
A TKM (alsó) értéke	legalább egy alappal (jellemzően pénzügyi ) elérhető	tartamhoz igazodó állampapír alappal elérhető
lehetséges eltérés mértéke	indoklás nélkül: 2 százalékpont; indoklással a felső határ fölé mehet	maximum 2 százalékpont indoklással
eltérések feltételei	termék egyedi sajátosságaira tekintettel (pl. a termék nyugdíjbiztosítás, magas kockázatot tartalmaz, a biztosítói költségeken túlnyúló egy vagy több szofisztikált eszközalap alapkezelési költségére tekintettel)	<ul style="list-style-type: none"><li>•az eszközalap komplexnek minősül és az átlagosnak magasabb hozampotenciálú</li><li>•hozam- vagy tőkegaranciát tartalmaz</li><li>•a termékben lévő biztosítási kockázat ezt indokolja</li></ul>
eltérés indoklása	rövid indoklás	számszerűsített



# TKM<sup>Ny</sup> értékek az ajánlás limitje alá húzódtak





# Ajánlás eredményei

Tartam	Kiválóan megfelel	Megfelel	Nem felel meg
10 év	30,53%	69,47%	0%
15 év	24,15%	75,85%	0%
20 év	23,18%	76,82%	0%
összesen	<b>25,9%</b>	<b>74,1%</b>	<b>0%</b>

(Forrás: MABISZ által közzétett TKM<sup>Ny</sup> értékek)

**Kiválóan megfelel:** a TKM<sup>Ny</sup> érték felső határa nem lépi át az ajánlás alsó értékét sem

**Megfelel:** az alsó sáv nem lépi túl az ajánlásban meghatározottakat, és a felső sáv maximum 2 százalékponttal magasabb

- ✓ Az ajánlás hatására az elérhető termékek 60%-át változtatták meg
  - ✓ 27 árát csökkentették(43%)
  - ✓ **13 kivezetett (21%)**
- ✓ TKM sávok zsugorodtak
- ✓ Az ajánlás kiszorította a drága biztosításokat a piacról
- ✓ A termékek ¼-e rendkívül kedvező



Köszönöm a figyelmet!

