

# Zsebben az elektronikus szolgáltatások kulcsa

eSzemélyi bevezetése Magyarországon

VERŐCI GÁBOR

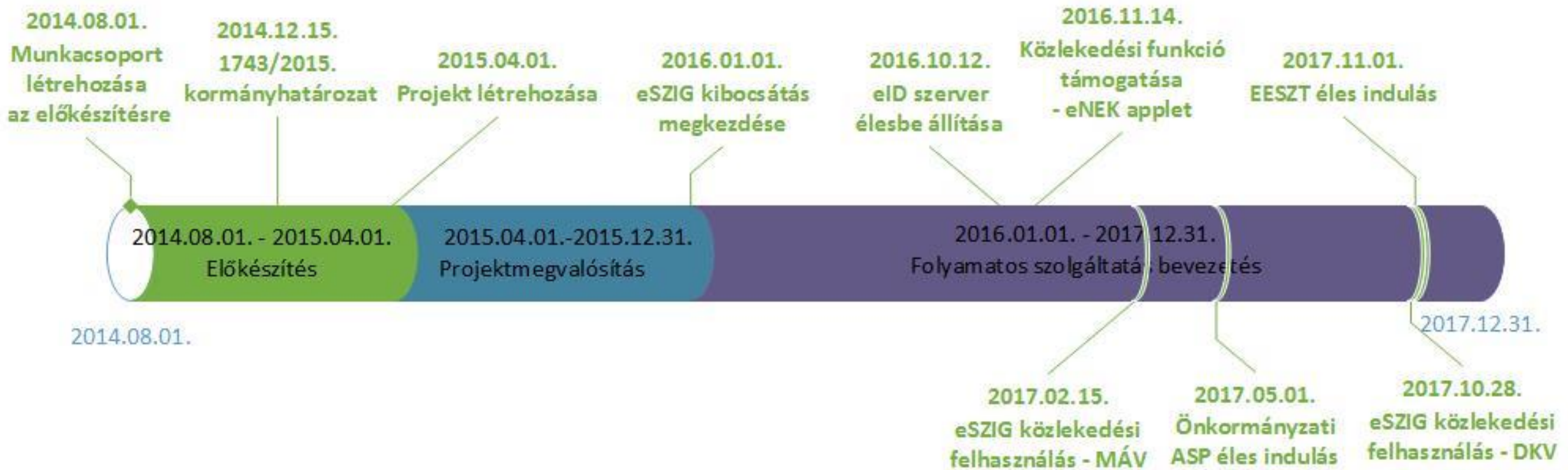
K+F igazgató / BM eSZIG projektvezető



- 100 %-os magyar tulajdon
- Országos kiterjesztésű informatikai rendszerek fejlesztése
- Nagy adattömeget kezelő, bonyolult kapcsolatokkal rendelkező központi nyilvántartások fejlesztése
- Személyes adatok jogszabályoknak megfelelő kezelésében való közreműködés

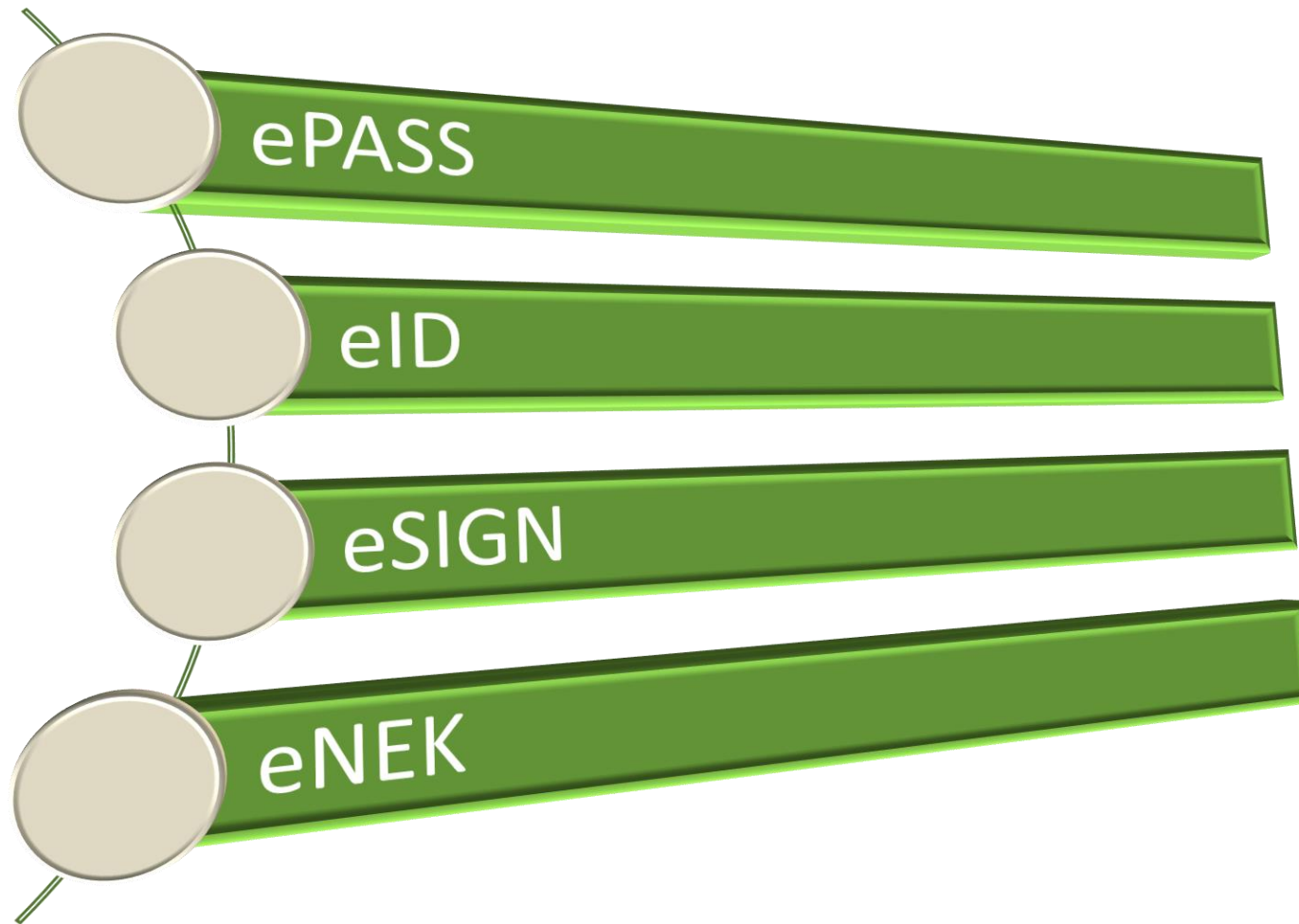


# AZ ESZIG BEVEZETÉSE





# KÁRTYAFUNKCIÓK



## Úti okmány funkció

Vizuálisan megjelenő adatok  
olvasása - ICAO



# EID – ELEKTRONIKUS AZONOSÍTÁS/HITELESÍTÉS ESZKÖZE IdomSoft

- Adatok köre – személyes adatok, adószám, TAJ, vészhelyzet esetén értesítendő telefonszám
- Mező szintű adatolvasás lehetősége
- Jogosultsághoz kötődő adatolvasás - állampolgári hozzájárulás szerepe
- RID – szolgáltató specifikus azonosító
- Életkor ellenőrzés



- Minősített elektronikus aláírás – időpecsét szolgáltatás
- 2 éves érvényességi idő
- Eszköz BALE tanúsítás
- Közlekedés támogatás
  - MÁV
  - DKV





## ESZEMÉLYI KLIENS

1. Windows 7,8, 8.1, 10
2. Linux: CentOS 7, Debian 7, Ubuntu 14.04 LTS, Suse 13.2
3. MAC OS X: Yosemite, El Captian, Sierra

## RFID KÁRTYAOLVASÓK - ISO 14443

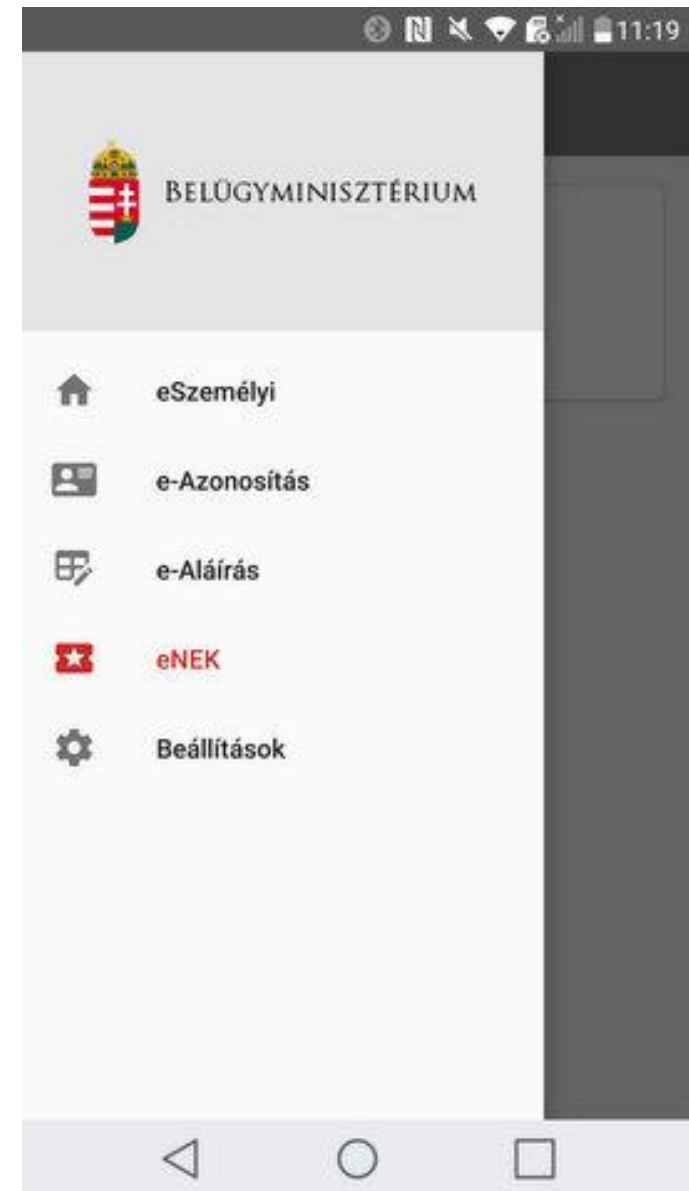
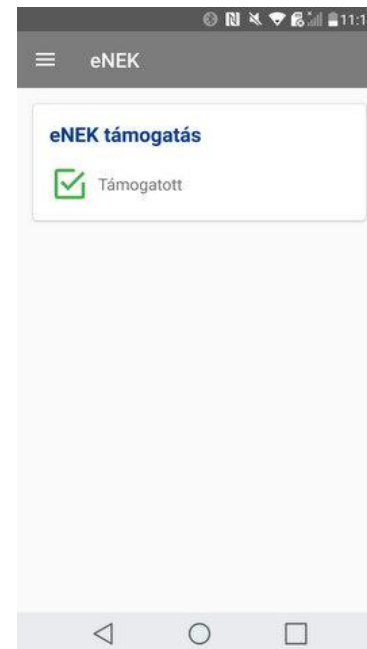
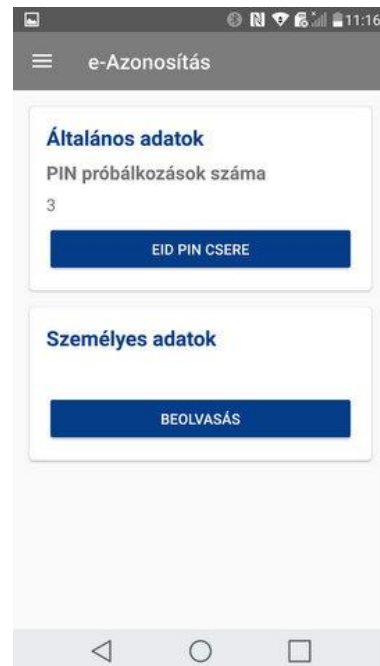
1. Reiner cyberJack® RFID standard HUN
2. Reiner cyberJack® RFID basis
3. ACS ACR1252U USB NFC Reader
4. Gemalto IDBridge CL3000 (Prox-DU)
5. Kobil ID Token
6. Identiv CLOUD 3700F



## SDK FEJLESZTÉSE

1. Android
2. Windows Mobile
3. Bluetooth olvasó

## NFC KÉPES TELEFONOK- ISO 14443



Önkormányzati ASP rendszer – eSZIG-es azonosítás (második faktor)

EESZT – Egészségügyi rendszer – eSZIG-es azonosítás (második faktor)

Piaci cégekkel való együttműködés



- Csatlakozási kérelem kitöltése
  - **BM NYHÁT** - jóváhagy / teszt tanúsítványt biztosít (NISZ)
  - Idomsoft
    - eID szerver tesztkörnyezetéhez hozzáférés
    - Tutorial- WHITE PAPER
    - Tesztokmányok
    - Fejlesztői támogatás – díjköteles – napi díj

[eid-szerver@idomsoft.hu](mailto:eid-szerver@idomsoft.hu)



AZ EID TESZT-  
KÖRNYEZETHEZ  
TÖRTÉNŐ HOZZÁ-  
FÉRÉSRŐL

Szabályzat

MSZ EN ISO 9001:2015  
MSZ ISO/IEC 27001:2014  
MSZ EN ISO 14001:2015  
Szabályzat

IS-SZ-32  
Verzió: 1.0  
Oldalszám: 8

eSzemélyi az Okos Okmány!

Az Ön véleményére is számítunk!

Kérdőív

eSzemélyi az Okos Okmány!

Az Ön véleményére is számítunk!

Kérdőív

Az okmányról - Első lépések - A kártya funkciói - Kártyaalvasó - Hitelesítés-szolgáltató - GYIK - Hírek - Média - Letöltések - Fejlesztőknek - Kapcsolat - In English

Az okmányról - Első lépések - A kártya funkciói - Kártyaalvasó - Hitelesítés-szolgáltató - GYIK - Hírek - Média - Letöltések - Fejlesztőknek - Kapcsolat - In English

Várjuk továbbá kérdőívét a 1818-as telefonosáramról!

eSzemélyi az Okos Okmány!

Készült a Magyar Kormány a Belügyminisztérium támogatásával

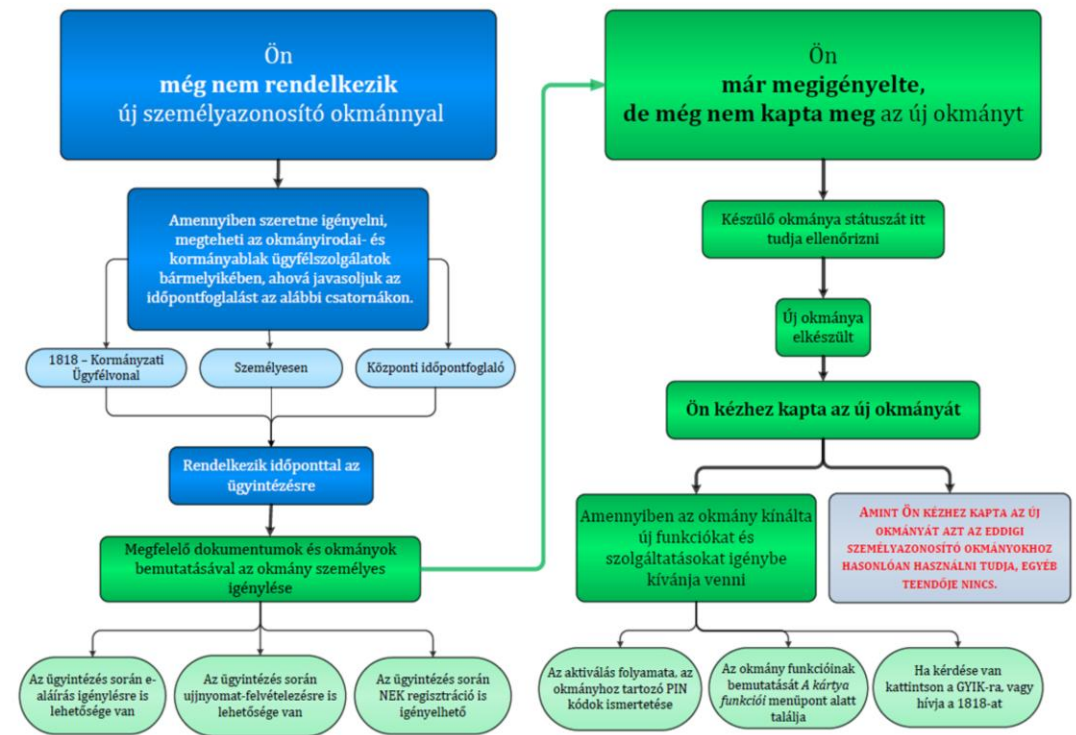
KORSZERŰ BIZTONSÁGOS SOKOLDALÚ

Az Ön véleményére is számítunk!

Kérdőív

Az ábra néhány eleme kattintható, további információért vigye a kurzort a folyamat egyes elemeire

## Mi a teendője az új személyazonosító okmány kapcsán?



### Az új személyazonosító okmány: mi marad, és mi változik?

A hatályos jogszabályok alapján személyazonosság igazolására alkalmi okmány jelenleg a személyazonosító igazolvány, a kártya formátumú vez engedély, illetve az útlevelel. Ezen rendszeren a 2016. január 1-jével hatályba lépő szabályozás sem változtat...

TOVÁBB

### Mit tartalmaz a tároló elem?

A tároló elem tartalmazó, (vizuális és elektronikus) személyazonosításra és elektronikus aláírásra alkalmas okmány jelenleg a személyazonosító igazolvány, a kártya formátumú vez engedély, illetve az útlevelel. Ezen rendszeren a 2016. január 1-jével hatályba lépő szabályozás sem változtat...

TOVÁBB

### A személyazonosító okmány kapcsolódó kód

Aktíváló PIN kód: A személyazonosító i PIN kód létrehozás szükséges, amely a továbbiakban: aktíváló PIN kódot személyazonosító i PIN kód legelő is személyazonosításra...

TC

A dokumentumok felét csak azért nyomtatják ki, hogy aláírják. Elektronikus aláírással időt, pénzt takaríthat meg!

### Az új személyazonosító okmány: mi marad, és mi változik?

A hatályos jogszabályok alapján személyazonosság igazolására alkalmi okmány jelenleg a személyazonosító igazolvány, a kártya formátumú vez engedély, illetve az útlevelel. Ezen rendszeren a 2016. január 1-jével hatályba lépő szabályozás sem változtat...

TOVÁBB

### Mit tartalmaz a tároló elem?

A tároló elem tartalmazó, (vizuális és elektronikus) személyazonosításra és elektronikus aláírásra alkalmas okmány jelenleg a személyazonosító igazolvány, a kártya formátumú vez engedély, illetve az útlevelel. Ezen rendszeren a 2016. január 1-jével hatályba lépő szabályozás sem változtat...

TOVÁBB

### A személyazonosító igazolványhoz kapcsolódó kódok és jelzők

Aktíváló PIN kód: Az állandó személyazonosító igazolványhoz tartozó PIN kód létrehozásához szükséges, amely a továbbiakban: aktíváló PIN kódot személyazonosító i PIN kód legelő is személyazonosításra...

TOVÁBB

### Mennyi ideig érvényes a személyazonosító igazolvány?

Az új személyazonosító okmány érvényességét időtartama amennyiben a jogszabályok alapján...

TOVÁBB

Köszönöm a figyelmet!

IdomSoft