



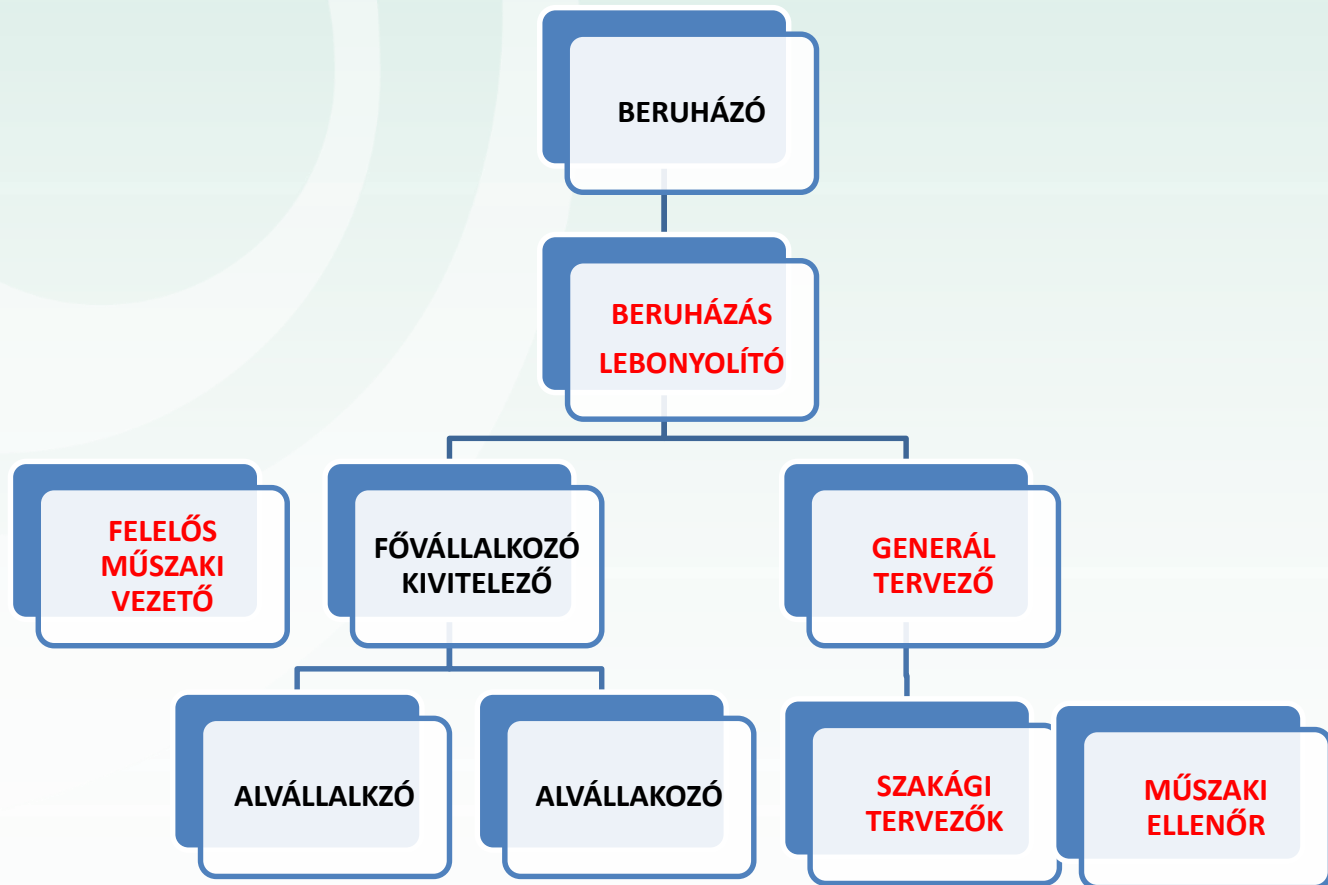
MABISZ
Magyar Biztosítók Szövetsége

Építés- szerelési biztosítások

2018. november 07.

Dr. Tóth Krisztina

Kinek van kockázata és felelőssége egy építési beruházás során



Kockázatok kezelése / Áthárítás - Elosztás

Pénzügyi áthárítás

Jogszabályi felelősséget meghaladó felelősség vállalása szerződésben

Biztosítónak átadni : EAR/CAR biztosítás

Garancia / kezességvállalás

Elosztás

Cél: az viselje a kockázatot, aki **kontrollálni** tudja

FIDIC szerződésminták

Piros könyv: magas- és mélyépítés Terveket a megrendelő adja – tervezési hibából eredő károk is őt terhelik

Sárga könyv: üzemek, telepek tervezése, kivitelezése terveket a kivitelező készíti, ezért a tervek hibájából származó kár is az övé

Kockázatok azonosítása

Vagyoni károk

Építés tárgya sérül

Beépítendő anyag sérül

Az építkezéshez használt gépek sérülnek

Építési területen kívüli vagyontárgyak sérülnek

Meglévő vagyon az építési területen

Építésben érintettek vagyona/testi épsége sérül

Építtető / beruházó

Fővállalkozó kivitelező

Alvállalkozók

Személyi sérülések

Építési területen tartózkodók testi sérülése

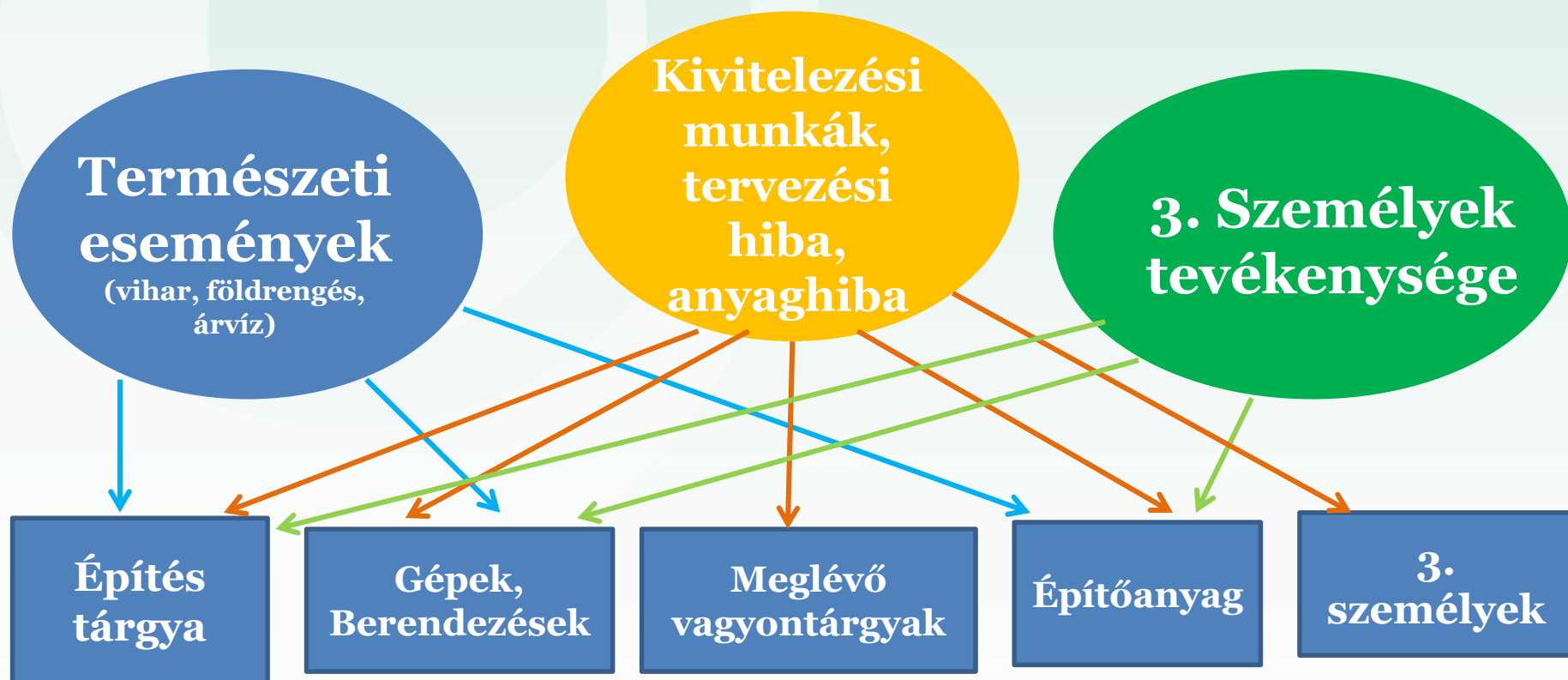
Építési területen kívüli személyek testi sérülése

Kívülálló, 3 személy vagyona/testi épsége sérül

Építési területen kívüli személyek testi sérülése

Építési területen kívüli vagyontárgyak sérülnek

Károk lehetséges okai



Biztosítási időtartam



Alapfedezet

Kiterjesztés/
korlátozott
fedezet



Előkészítő
munkálatok
/bontás

építkezés

Garanciális
munkák

Tényleges építés
kezdete

Építés befejezése

Projektben
keletkezett
károkra szóló
fedezet-

Építőanyagok
szállítása

Biztosítási időtartam



Biztosítási Alapfedezet

Kiterjesztés/
korlátozott fedezet



Előkészítést

Építkezés

Garanciális
munkák



Felelősségi fedezetek összehasonlítása 1.

Általános felelősség

Épszer tevékenység kizárt

Más a viszontbiztosítási háttere

Évfordulóra felmondható

A biztosított minden tevékenységére szól

Épszer II. Fejezet felelősségi fedezete

Kifejezetten az adott projektre szól

Minden a kivitelezésben érintett fél Biztosított

Nem felmondható

Magas értékek miatt viszontbiztosítási háttér erős

Környezetszennyezéssel okozott kár is térül a Ptk. alapján

Az építési terület közvetlen környezetére korlátozódik

Felelősségi fedezetek összehasonlítása 2.

Általános felelősség

Működéshez szükséges
mindennapi
tevékenységek
biztosítottak pl. épület
használat

Csak dologi és személyi
sérüléses károk fedezettek

A biztosított minden
tevékenységére szól – ami
nincs kizárva

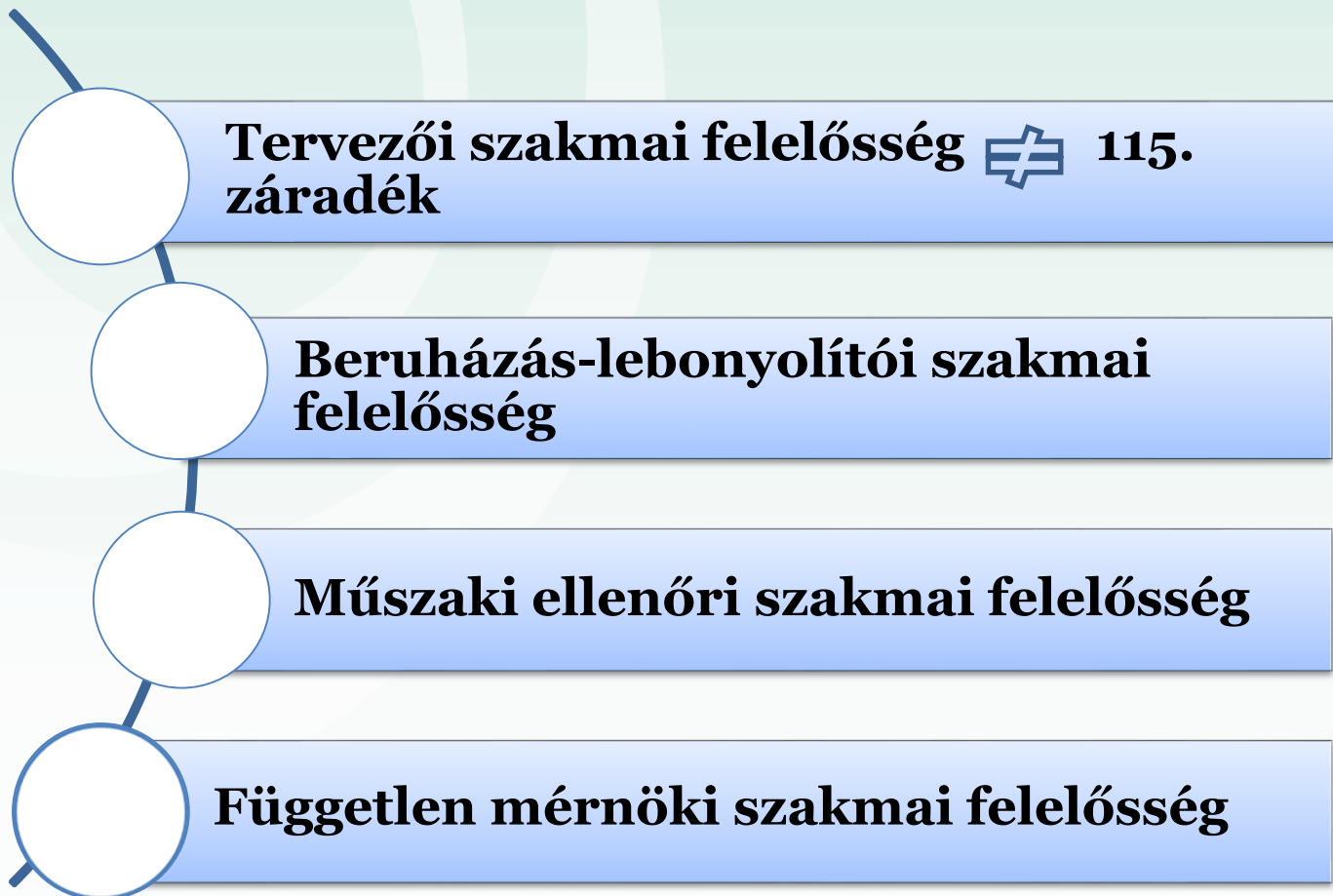
Szakmai felelősség

Megnevezett szakmai
tevékenységre szól csak

Szakma: biztosítási
szempontból csak az
intellektuális
tevékenységet jelenti

Tisztán pénzügyi károk is
Fedezve vannak

Szakmai felelősségek



Felelősségi fedezetek: limitek / önrészesedések

Összesen limit max. 3x-a a káreseményenkénti limitnek
(pl 10/100 millió helyett 10/20 vagy 10/30 millió)

Feleslegesen magas limitet (több milliárd) ne írjanak elő – viszontbiztosítási problémákat okoz

Ne legyen éves limit, mivel tartam van !!!

Biztosítási időszak / Biztosítási tartam – Nem azonos fogalmak

Önrészesedés: bízzák a biztosító és az ügyfél megegyezésére. önrészesedés előírásával korlátozzák a felek mozgásterét



Köszönjük a figyelmet!